



Windows®用 プリントツールの利用方法

プリンタードライバーを使ってファイルを登録します

0 ツールのインストール

Windows®用プリントツールをお持ちのPCにインストールします。方法は本文書3ページ目の「Windows®用プリントツールのインストール方法」を参照ください。※大橋病院図書室内のデスクトップ端末にはインストール済です。

Officeソフトでの印刷例

1 「印刷」メニューを開く

印刷したいファイルの「印刷」メニューを開きます。



2 プリンターを選択し「印刷」を指示

プリンターから「ApeosWiz Cloud ODP」を選択し、「印刷」ボタンを押します。

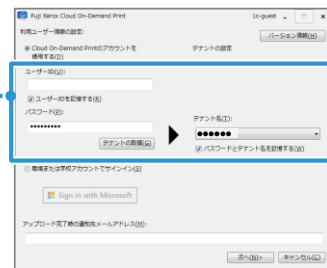


3 利用ユーザー情報の設定

初回のみ
設定

以下の「ユーザーID」「パスワード」「テナント名」を設定してください。

※ 「記憶する」欄にチェックすれば次回からはこの操作はなくなります。

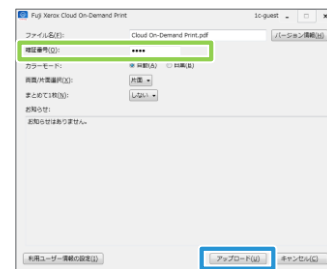


ユーザーID: b86-tohomed
パスワード: tohomed
テナント名: 東邦大学医学メディアセンター

4 ファイルを「アップロード」する

「アップロード」ボタンを押します。

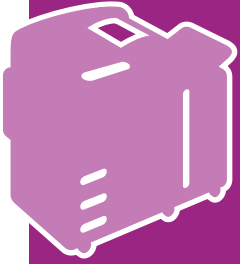
※任意で暗証番号（数字4桁）を設定することもできます。暗証番号を設定した場合は控えておいてください。



5 「プリント予約番号」を控える

ファイルのアップロード完了を知らせるメッセージが表示されます。画面内の「プリント予約番号」を控えてから、「OK」で画面を閉じてください。





複合機の操作方法

設置場所：大橋病院図書室

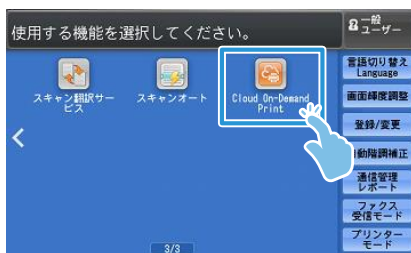
最初に入金済のICカードをセットしてください



プリントツールで登録したファイルを印刷します

6 メニュー画面

複合機のメニュー画面より「Cloud On-Demand Print」を押します。



7 プリント予約番号の入力

プリント予約番号を入力し、「確定」を押します。



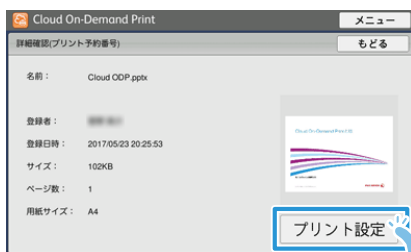
8 暗証番号の入力 ※設定した場合のみ

暗証番号（数字4桁）を入力し、「確定」を押します。



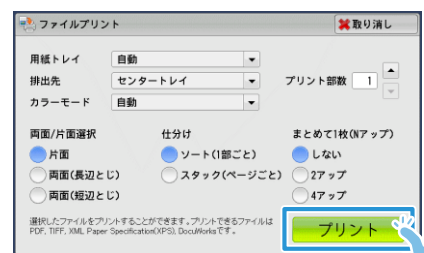
9 サムネイルの確認

プリントする文書の名前やイメージを確認し、「プリント設定」を押します。



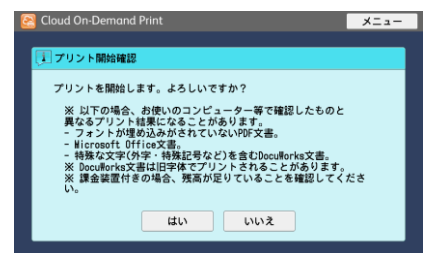
10 プリントの印刷設定

[ファイルプリント] の画面が表示されます。必要に応じて各項目を設定し、「プリント」を押します。



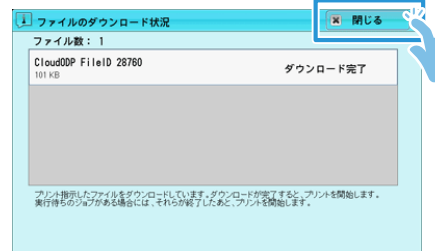
11 プリント開始の確認

プリントを開始してよければ「はい」を押します。



12 ファイルのダウンロード

ファイルをダウンロードし、プリントが始まります。[閉じる]を押します。



13 プリント完了の確認

プリントアウトを確認し、クラウドのプリントデータを[削除する]もしくは[削除しない]を押します。





Windows®用プリントツールのインストール方法

1 FUJI FILMのサイトにアクセスする

https://www.fujifilm.com/fb/download/software/aw_cld_odb

2 ツールをダウンロードする



「プリントツール」を展開し、PCのビット数・言語と同じツールを選択してダウンロードします。

3 ツールをインストールする

ダウンロードしたファイルを開くとインストーラーが起動します。案内に従ってインストールしてください。

その後、プリンタードライバーの選択肢に「ApeosWiz Cloud ODP」が追加されていれば完了です。

