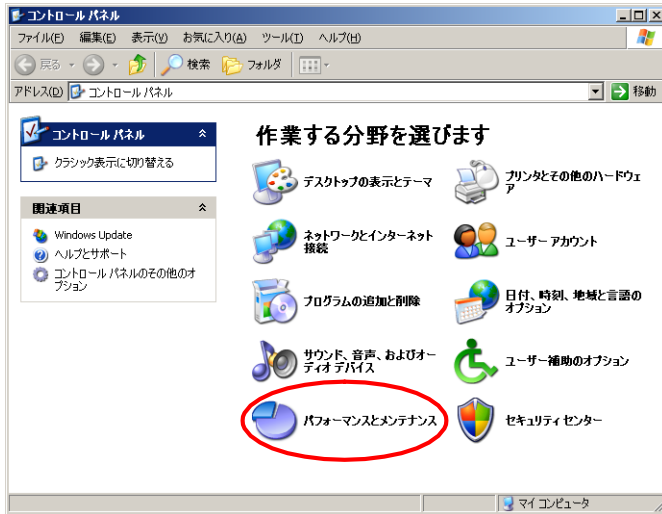
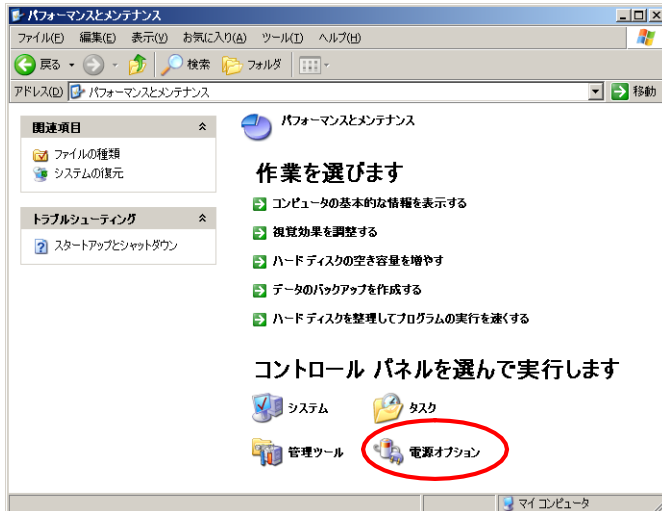


【Windows XP の場合】

- ① 「コントロールパネル」⑧「パフォーマンスとメンテナンス」を選択する。



- ② 「電源オプション」を選択する。



- ③電源オプションプロパティで、「モニタの電源を切る」を「5分後」、「システムスタンバイ」を「15分後」に選択し、[OK] をクリックする。

